



じぶん ひと まも やくそく  
自分・人を守るための約束

# 安全に林業を

## 日本林業の仕事のサイクル



本教材について、以下10言語に翻訳。(英語、中国語、ベトナム語、タガログ語、カンボジア語、インドネシア語、タイ語、ミャンマー語、ネパール語、モンゴル語)

厚生労働省HPに掲載  
[https://www.mhlw.go.jp/stf/newpage\\_09760.html](https://www.mhlw.go.jp/stf/newpage_09760.html)

安全に林業作業を行うためには皆さんの理解と正しい実践がとても重要です。  
このパンフレットで紹介した林業作業の内容をしっかりと理解して身に付けてください。

さぎょう かた ちゅうい りかい  
作業のやり方や注意することを理解する



けがをしないように説明をしっかりと聞く

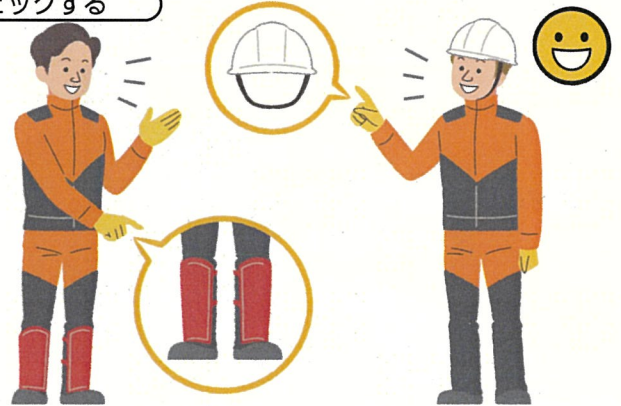


わからないことは、質問して理解する

たが あんぜん  
お互いに安全をチェックする



み 見 見ぬふりをしない  
むし 無視しない



さぎょうまえ  
作業前のストレッチを行う



じゅんびうんどう  
準備運動やストレッチは  
けがの予防につながる



にちじょうたいちよう かんり  
日常の体調の管理



よるおそ いんしよく  
夜遅くまで飲食やゲームをしない



むり 無理をしない



しんりんない どうしよくぶつ  
森林内の動植物には  
きけん どく もの  
危険な毒がある物がある



きゅうよう すいみん  
休養・睡眠をしっかりとる



たいちよう わる  
体調の悪いときは、相談する



どく つよ どうしよくぶつ た  
毒の強い動植物を食べて死亡する  
ことあるので勝手に食べない

さぎょうば せいりせいとん  
作業場の整理整頓

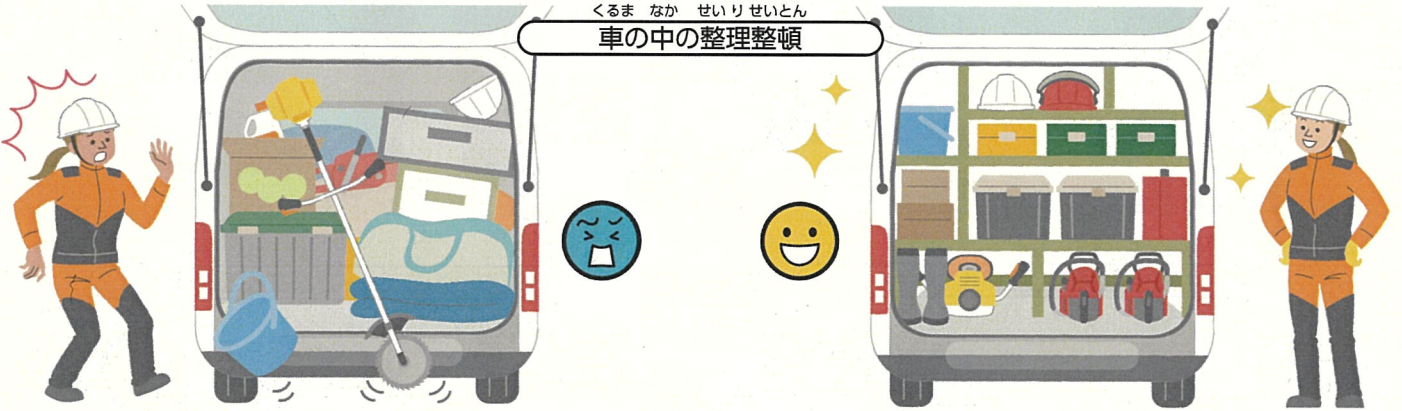


しざいお ば せいりせいとん  
資材置き場の整理整頓

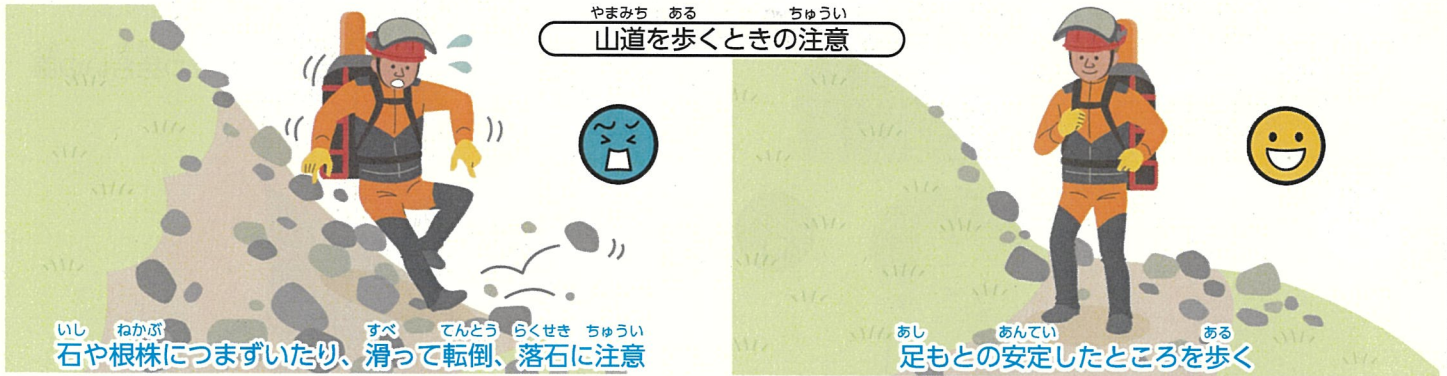


はもの あんてい ばしょ  
刃物は安定した場所にカバーを付けて置く

くるま なか せいりせいとん  
車の中の整理整頓



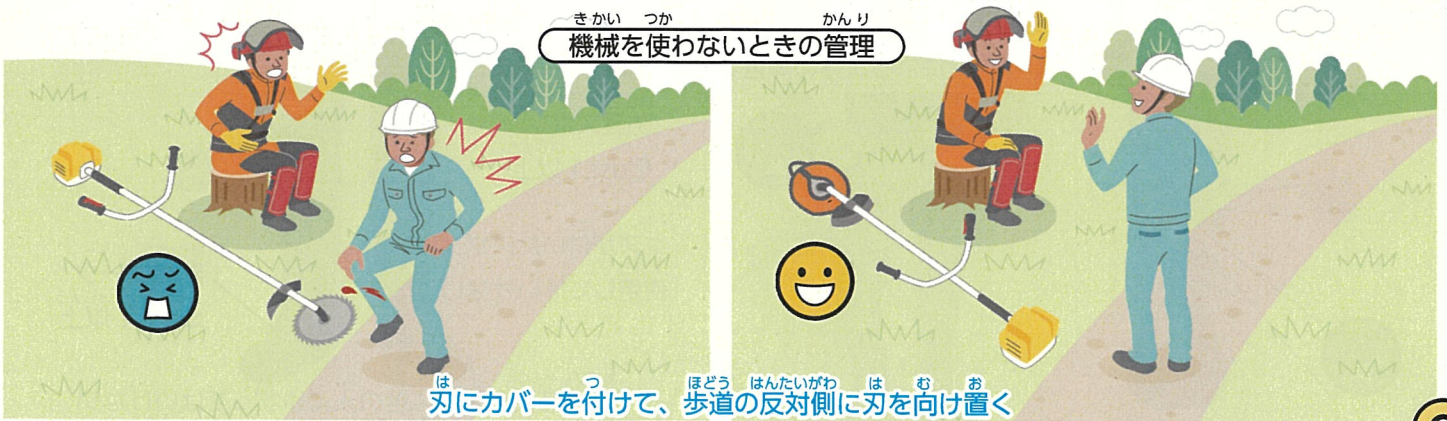
やまみち ある ちゅうい  
山道を歩くときの注意



いし ねかぶ すべ てんとう らくせき ちゅうい  
石や根株につまづいたり、滑って転倒、落石に注意

あし あんてい ある  
足もとの安定したところを歩く

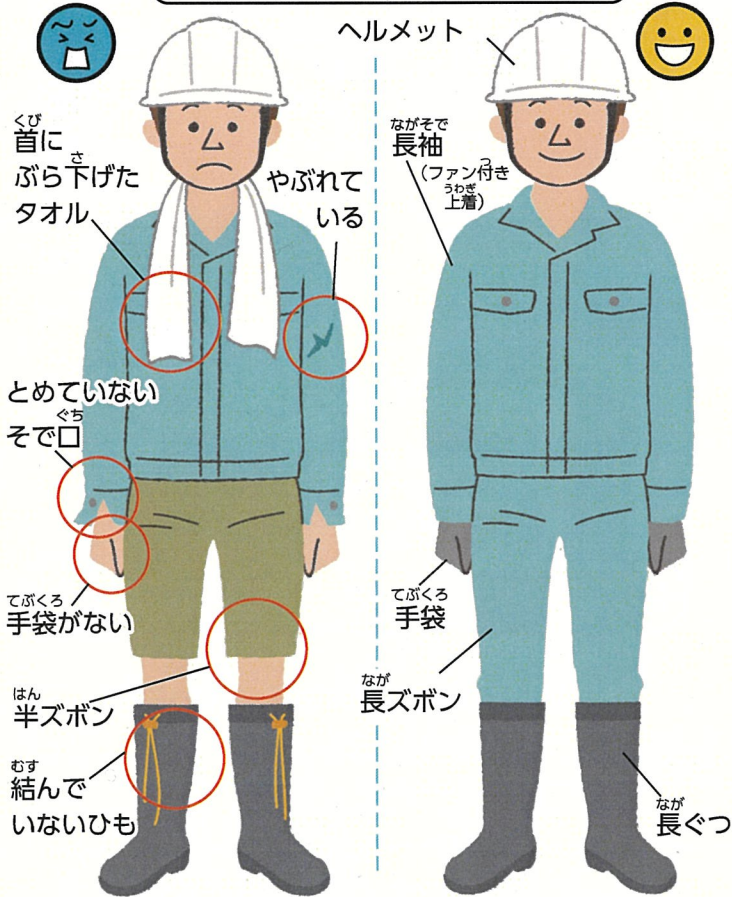
きかい つか かんり  
機械を使わないときの管理



は っ ほう はんたいがわ は む お  
刃にカバーを付けて、歩道の反対側に刃を向け置く

03 作業に適した服装と必要な安全装備

一般的な林業作業 (地ごしらえ、植林)

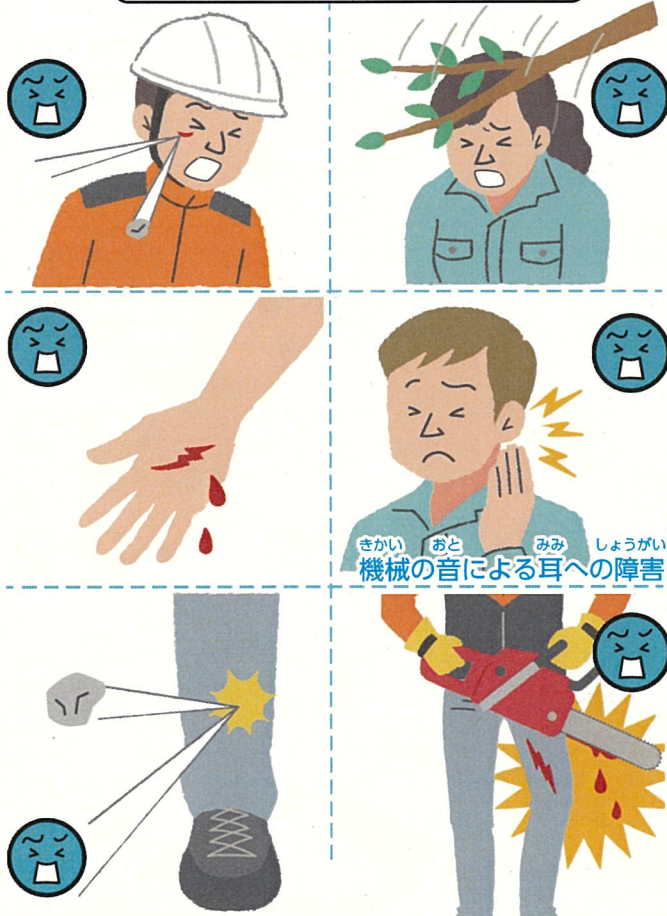


夏の暑い季節はファン付き上着などを着る

下草刈り作業



安全装備を使わない場合



チェーンソーで木を伐る作業



キズが付いたズボンは 使用してはいけない

安全装備は勝手に他の人にゆずってはいけない

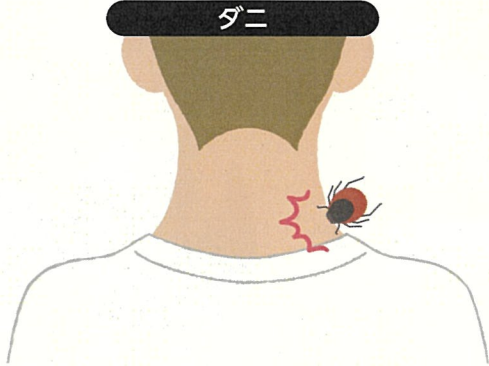
ハチ



マムシ



ダニ



ヒル



しよくぶつ  
とげがある植物

(ノイバラ・センノキ・タラノキなど)



センノキ

タラノキ

ノイバラ

しよくぶつ  
かぶれる植物

(ウルシ・イラクサなど)



イラクサ

ウルシ

てんこう わる ひなん さぎょう ちゆうし  
天候が悪いときは避難したり作業を中止する

らくらい  
落雷



しゃりょう たてもの くぼち ひなん きした きけん  
車両・建物・凹地へ避難する (木の下は危険)

きようふう  
強風

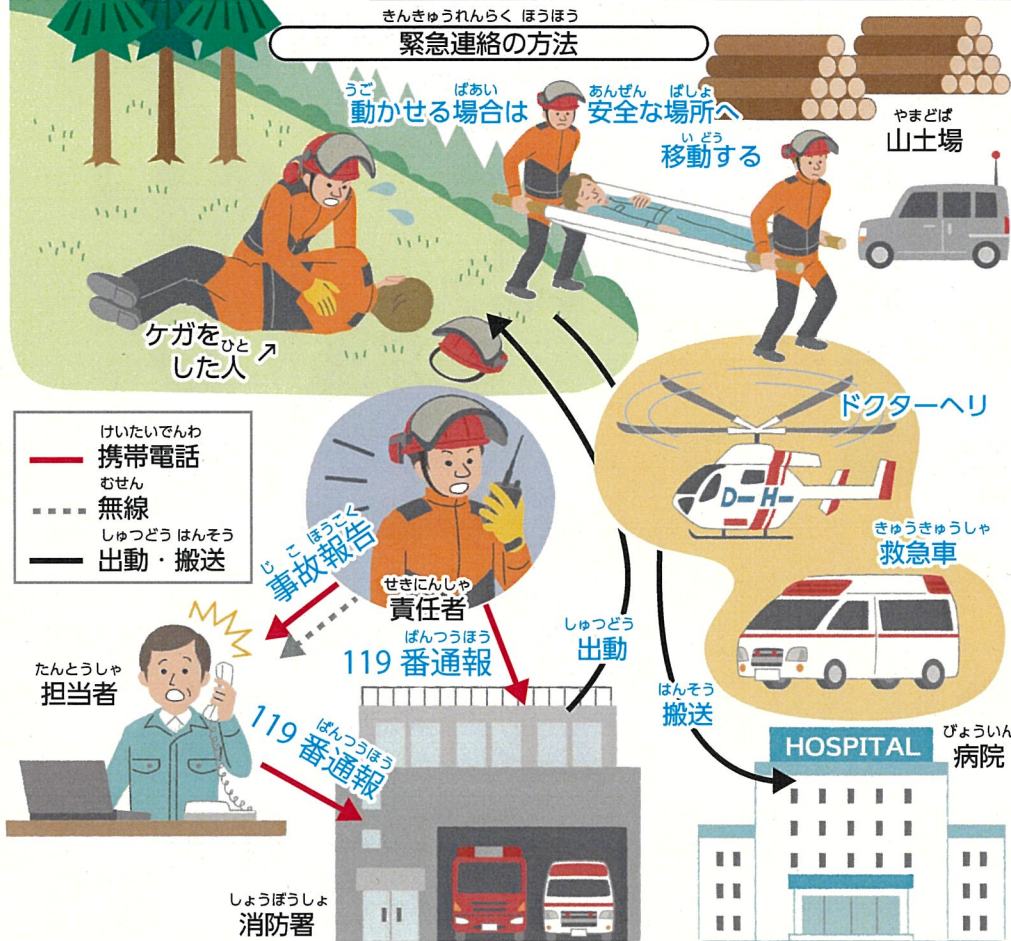


きようふう ぐうう あくてんこう さぎょう ちゆうし  
強風や豪雨など悪天候のときは作業を中止する

けが人や事故が発生したとき

05 ケガや事故のときの緊急連絡と応急処置

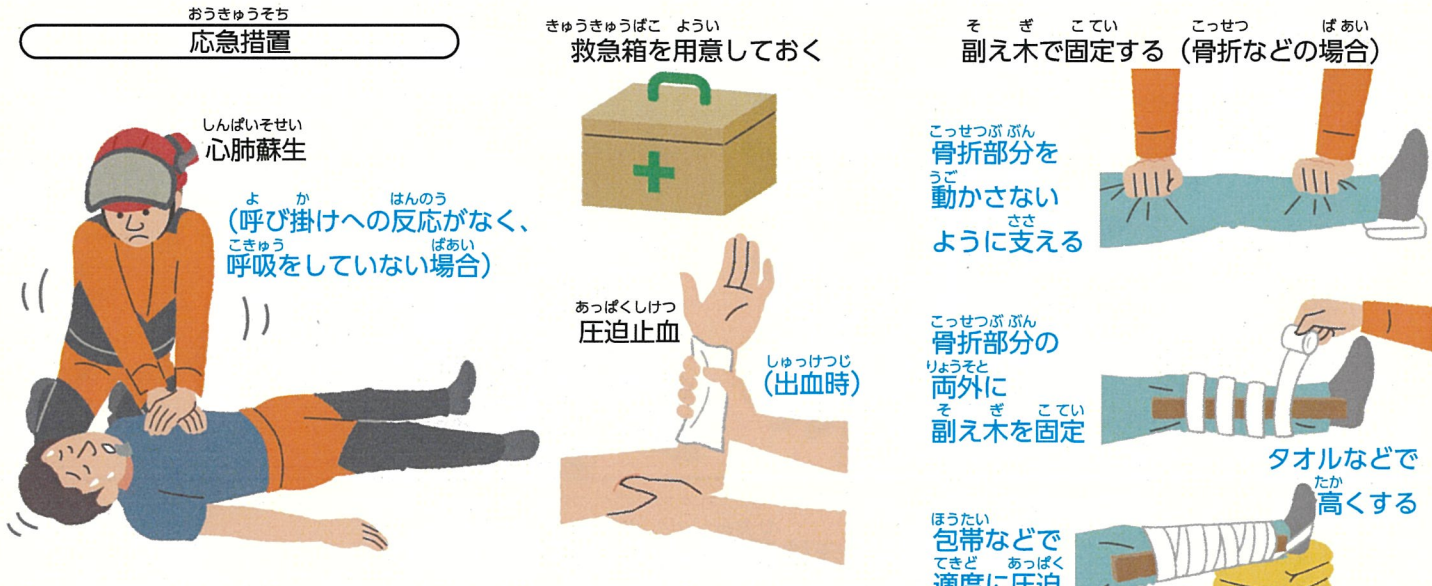
緊急連絡の方法



小さなケガでも必ず報告する



応急措置



車両が使えない場所での搬送方法 (頭を打っている場合は動かさない)



06 て しょう どうぐ さぎょう  
手で使用する道具の作業

さぎょう  
作業レベル ★★☆☆

つか かた  
ナタの使い方とケガ



おお ふ あし ほうこう ふ お きげん  
ナタを大振りしたり、足の方向に振り下ろすのは危険



ふ お はさき あし て いち ちゅうい  
ナタを振り下ろす刃先に足、ひざ、手が位置しないように注意する

つか かた  
カマの使い方とケガ



おお したくさか さぎょう おお ふ  
大カマ下草刈り作業（大振りしない）



おお したくさか さぎょう ちい ひ  
大カマ下草刈り作業（カマを小さく引きこむ）

07 じ しょうりん さぎょう  
地ごしらえ・植林作業

さぎょう  
作業レベル ★★☆☆

じ さぎょう  
地ごしらえ作業とケガ



じじょう せいり えだ かえ はざい てんらく ちゅうい  
枝条の整理のときには枝のはね返りや端材の転落に注意



じょうげさぎょう おこな  
上下作業は行わない

おお ふ  
クワの大振りとケガ



おお ふ  
クワを大振りしない



ちい うご  
小さく動かす

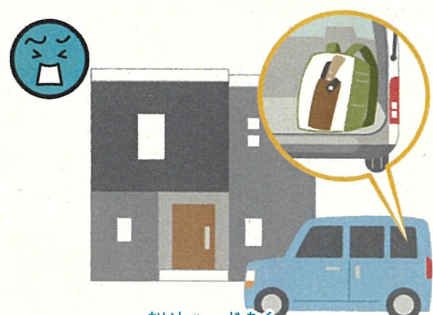
はもの も ある かんり  
刃物の持ち歩きと管理



しょう さぎょうば いがい  
使用する作業場以外では  
身に付けたまま持ち歩かない



くるま  
車ではケースやバッグにしまって  
トランクに積む



かいしゃ じたく  
会社や自宅では  
車の中に置きっぱなしにしない

したくさ か さぎょう  
下草刈り作業

さぎょう

作業レベル ★★★★★

くさかりき

しどう

草刈機のエンジン始動



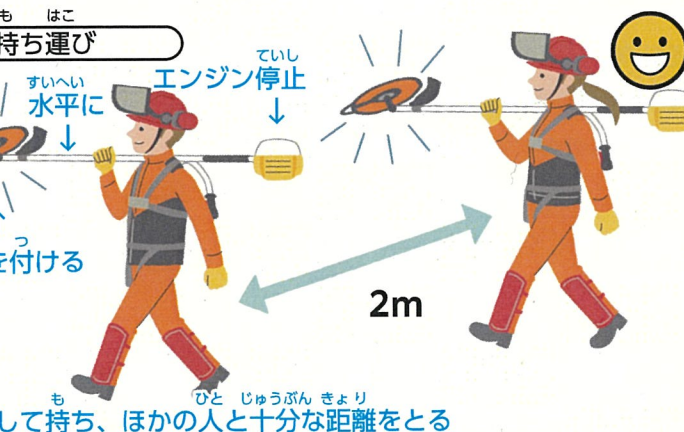
かりばまつくさじよきよ  
刈刃に巻き付いた草の除去



しゃめんさぎょう  
斜面作業



きかいもほこ  
機械の持ち運び





09

# じよばつ えだう 除伐・枝打ち

さぎょう

作業レベル ★★★★★

えだう つか かた

枝打ち (ノコの使い方)



て は うえ 手が刃より上



て は うえ 手が刃より上



えだう かほうさぎょうきんし

枝打ち (下方作業禁止)



した ひと 下に人がいないことを確認して行う

10

# チェーンソー操作

そうさ

さぎょう

作業レベル ★★★★★

しどう チェーンソーのエンジン始動

も かた チェーンソーの持ち方



お が きんし 落とし掛け禁止



じめん お しどう 地面に置いて始動する



おやゆび まわ も ハンドルは親指を回して持つ

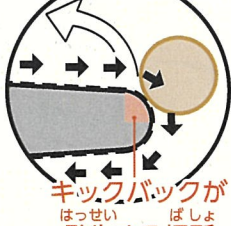
と あつか チェーンソー取り扱い (ブレーキ)



ブレーキ→

き いがい かなら 伐るとき以外は必ずブレーキを掛ける

は かえ キックバック はね返る



キックバックが はっせい ばしょ 発生する場所

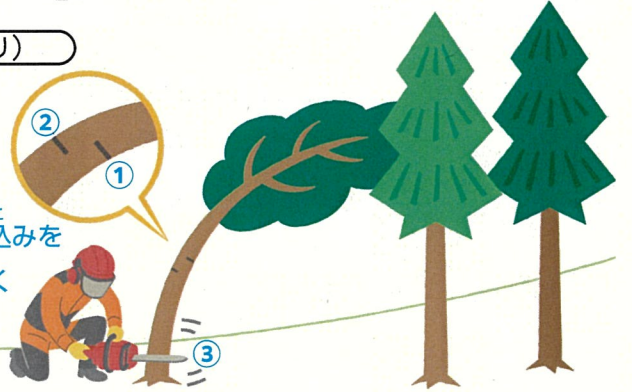


キックバックが おきても いち た ケガをしない位置に立つ

じよばつ かせ 除伐 (はね返り)



さき き こ 先に切り込みを い 入れておく



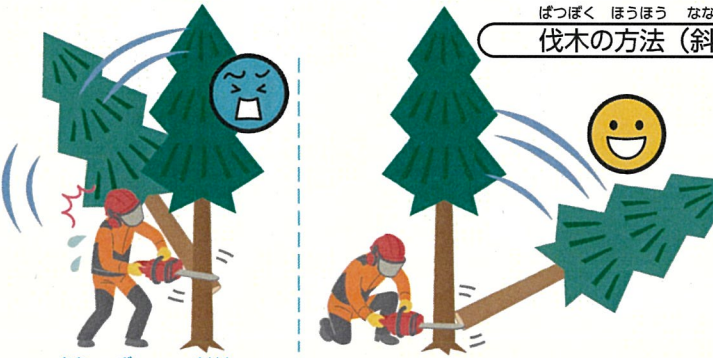
さぎょう  
作業レベル ★★★

じゅこう ばい はんないひと ばつぼくきんし  
樹高の2倍の範囲内に人がいるときは伐木禁止



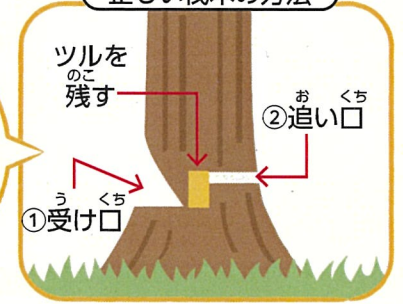
じゅこう ばい  
樹高の2倍

ばつぼく ほうほう なな ぎ きんし  
伐木の方法 (斜め伐り禁止)



なな ぎ きけん  
斜め伐りは危険

ただ ばつぼく ほうほう  
正しい伐木の方法



むね たか  
胸の高さで  
20cm以上

ゆびさ こしょう あんぜんかくにん おこな  
指差し呼称で安全確認を行う



あいず  
合図



ばつぼくともな えだひらい らっか  
伐木に伴う (枝飛来・落下)

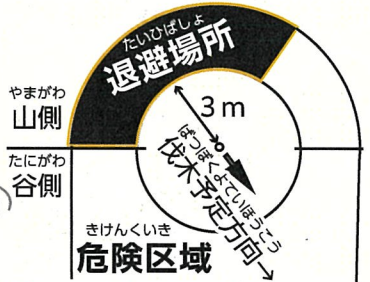
たいひ  
退避



き せんたんぶ えだ ひらい らっか  
木の先端部や枝が飛来・落下

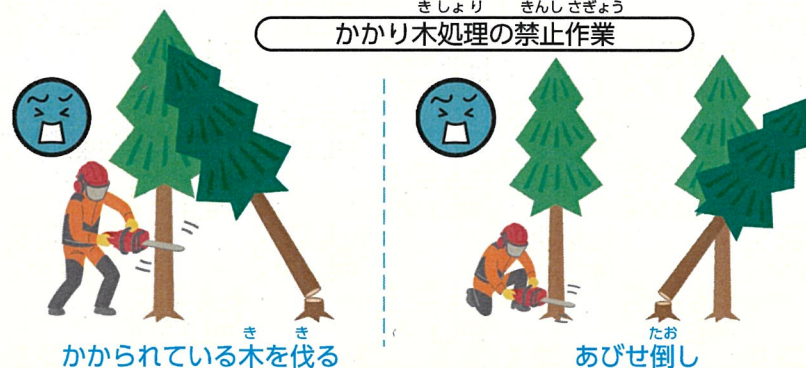
りゅうぼく うし あんぜん ばしょ たいひ  
立木の後ろなど安全な場所に退避

ばつぼくまえ あんぜん たいひ ばしょ かくにん  
伐木前に安全な退避場所を確認する



きしより きんし さぎょう  
かかり木処理の禁止作業

き やむをえず  
かかり木をそのままにするときは

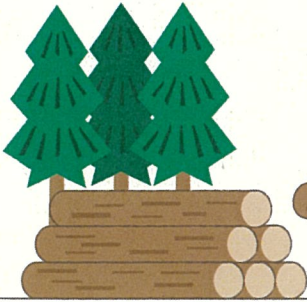


かかられている木を伐る

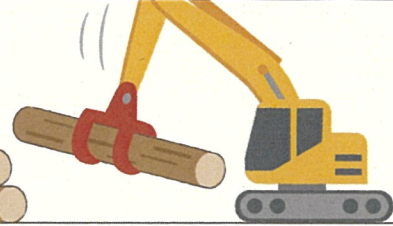
あびせ倒し

ひも・ロープを張る

立入禁止  
かかり木あり



さぎょう  
作業レベル ★★★★★  
うんてんそうさ とくべつきょういく ひつよう  
運転操作には特別教育が必要



じゅこう ちょう ばいはんいなし きょうどうさぎょう きんし  
樹高・アーム長 2 倍範囲内の共同作業の禁止



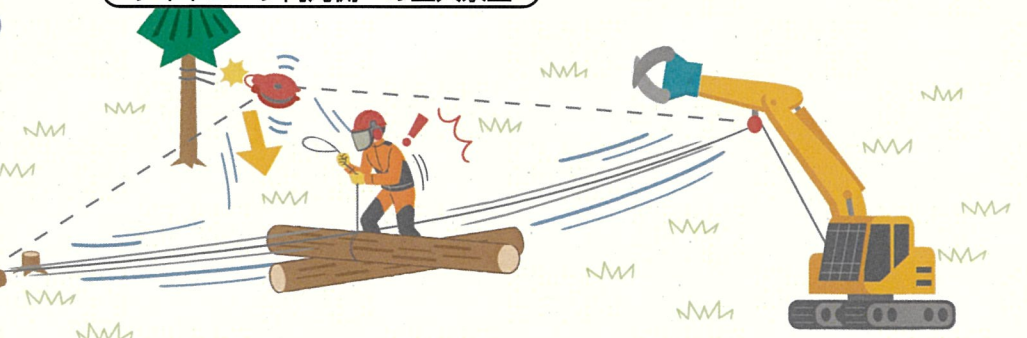
じゅこう ちょう ばい  
樹高・アーム長の 2 倍  
きかいばつぱく じゅこう ばい はんいなし きょうどうさぎょう きんし  
機械伐木は樹高の 2 倍の範囲内の共同作業の禁止  
きかいしゅうざい ぞうざい ばい はんいなし きょうどうさぎょう きんし  
機械集材・造材はアームの 2 倍の範囲内の共同作業の禁止



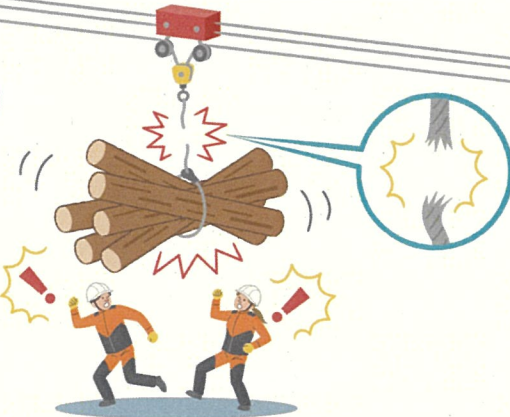
うんぱんしゃ どうじょうきんし  
運搬車の同乗禁止



ないかくがわ たちいりきんし  
ワイヤロープ内角側への立入禁止



つ にらつか きけんはんい たちいりきんし  
ワイヤロープ吊り荷落下の危険範囲の立入禁止





みな 皆みんなさんの健康けんこうと安全あんぜんが  
わたしたちのねが願いです